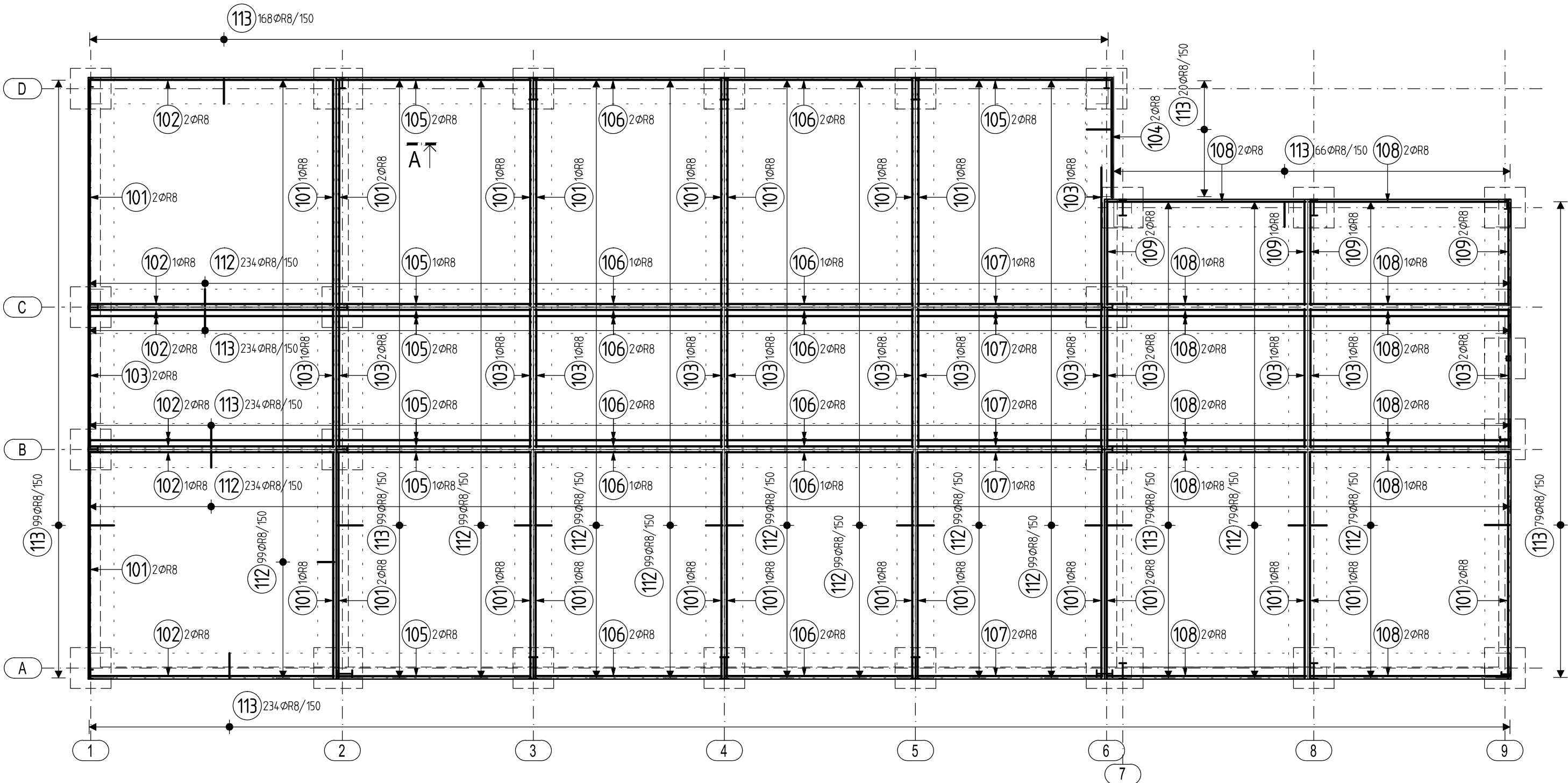
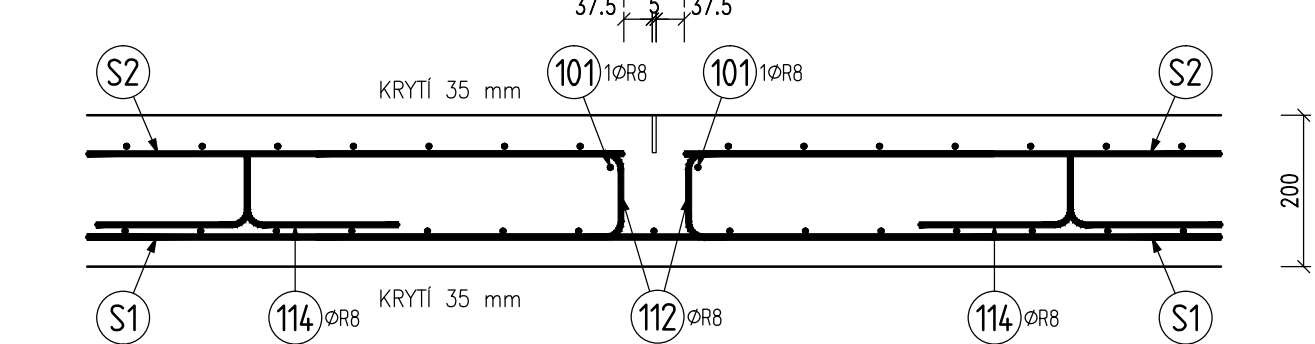


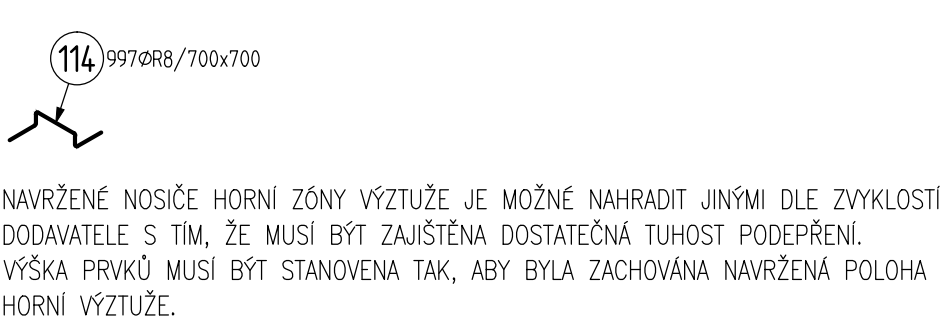
VÝZTUŽ PODLAHOVÉ DESKY
PŮDORYS 1:100



DETAIL ÚPRAVY U DILATAČNÍ SPÁRY
ŘEZ 1:5



NOSIČE HORNÍ VÝZTUŽE
2 ks/m²



ŘEZ A 1:50

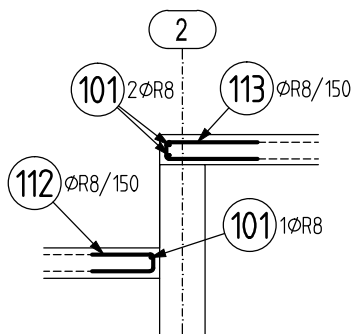
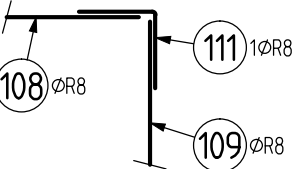
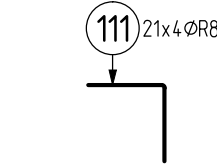


SCHÉMA ULOŽENÍ
VÝZTUŽE V ROHU



CELKEM



SÍŤ B 500A

SÍŤ V CELÉ PLOŠE PŘI DOLNÍM A HORNÍM POVRCHU

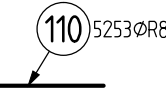
(S1) DOLNÍ – ø8/100x100

CELKOVÁ PLOCHA VČETNĚ PROŘEZU 1,15 x 489 = 562,4 m²
CELKOVÁ HMOTNOST 4499 kg

(S2) HORNÍ – ø8/150x150

CELKOVÁ PLOCHA VČETNĚ PROŘEZU 1,15 x 489 = 562,4 m²
CELKOVÁ HMOTNOST 3000 kg

POČET PŘÍLOŽEK
DOLNÍ ZÓNA – 3550 KS
HORNÍ ZÓNA – 1703 KS



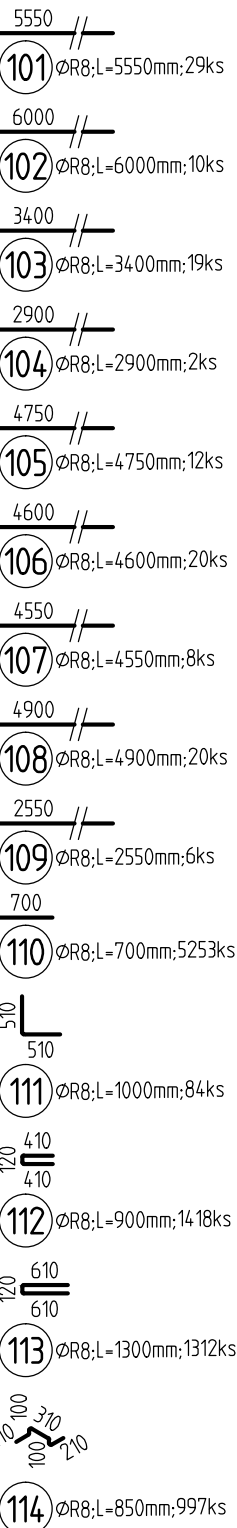
POČET STYKOVACÍCH PŘÍLOŽEK JE STANOVEN PRO ROZMĚR SÍŤI 3,0 x 2,0 m.
POKUD BUDE POUŽIT JINÝ ROZMĚR SÍŤI, MUSÍ BÝT POČET PŘÍLOŽEK PŘÍSLUŠNĚ UPRVEN.

SÍŤ ø8/100x100 V DOLNÍ ZÓNĚ UKLÁDAT PRŮBĚŽNĚ, BEZ PŘERUŠENÍ V MÍSTĚ DILATAČNÍ SPÁRY,
HORNÍ SÍŤ ø8/150x150 UKLÁDAT S PŘERUŠENÍM PODÉL DILATAČNÍ SPÁRY, SE VZDÁLENOSTÍ OD
SPÁRY MIN. 40 mm, VIZ DETAIL ÚPRAVY U DILATAČNÍ SPÁRY.
V HORNÍ ZÓNĚ MEZI OSAMI B–C POUŽÍT SÍŤ DL. 3,0 m A DOPLNIT VÁZANOU VÝZTUŽÍ, VIZ PŮDORYS.

TABULKA VÝZTUŽE

Pol	Profil	Delka [mm]	ks	R
101	R 8	5550	29	161.0
102	R 8	6000	10	60.0
103	R 8	3400	19	64.6
104	R 8	2900	2	5.8
105	R 8	4750	12	57.0
106	R 8	4600	20	92.0
107	R 8	4550	8	36.4
108	R 8	4900	20	98.0
109	R 8	2550	6	15.3
110	R 8	700	5253	3677.1
111	R 8	1000	84	84.0
112	R 8	900	1418	1276.2
113	R 8	1300	1312	1705.6
114	R 8	850	997	847.5
CELKOVÁ DELKA [m]			8180.4	
HMOTNOST [kg]			3227.9	
CELKOVÁ HMOTNOST [kg]			3227.9	

VÝPIS VÝZTUŽE



BETON DLE VÝKRESU TVARU

NAVŘENO DLE EN 1992-1-1
KRYTÍ 35 mm

VÝZTUŽ B 500B, B 500A (KARI SÍŤĚ)

UVÁDĚNÉ DÉLKY JSOU VZTAŽENY K VNĚJŠÍMU LICI PRUTU.
POLOMĚRY OBLOUKŮ JSOU POLOMĚRY OHÝBACÍCH TRNŮ,
NEZNAČENÉ POLOMĚRY JSOU 1/2 Dr,min.
NEZNAČENÉ ÚHLY JSOU 45°, 90° resp 180°.
CELKOVÉ DÉLKY VLOŽEK JSOU STŘÍŽNÉ DÉLKY.

KONTROLNÍ TŘÍDA 2 DLE ČSN EN 13670

VŠECHNY POUŽITÉ MATERIÁLY MUSÍ SPLŇOVAT POŽADAVKY TECHNICKÝCH NOREM
A PŘÍSLUŠNÉ LEGISLATIVY ČESKÉ REPUBLIKY.
VŠECHNY VÝROBKY MUSÍ BÝT POUŽITY V SOULADU S TECHNICKÝMI LISTY VÝROBCŮ.

HL. PROJEKTANT ING. HABÁN		ZODP. PROJEKTANT ING. KOTÍK		VYPRACOVAL ING. HORÁKOVÁ		KONTROLOVAL ING. HURYTA		<div> HURYTA® s.r.o. STATIKA A PROJEKTOVÁNÍ STAVEB</div> <div>BRNO, STAŇKOVÁ 557/18a tel.: +420 541 420 711 e-mail: lhuryta@huryta.cz</div>	
MÍSTO STAVBY K.Ú. BYŠTŘICE NAD PERNŠTEJNEM, P.Č.1351/1									
INVESTOR VODÁRENSKÁ AKCIOVÁ SPOLEČNOST, A.S., SOBEŠICKÁ 206, 638 00 BRNO									
AKCE								DATUM KVĚTEN 2019	
REVITALIZACE STŘEDISKA BYŠTŘICE NAD PERNŠTEJNEM SO 02 ŘADOVÉ GARÁŽE, DÍLNA A SKLAD MATERIÁLU D.1.02.2 STAVEBNÉ KONSTRUKČNÍ ŘEŠENÍ - ZALOŽENÍ								FORMÁT 4 A4	
								STUPEŇ DPS	
								ZAK. Č. H19032	
								MĚŘÍTKO 1:100, 1:50, 1:5	
VÝKRES								Č. SOUPRAVY	Č. VÝKRESU
VÝZTUŽ PODLAHOVÉ DESKY									D.1.02.2-6